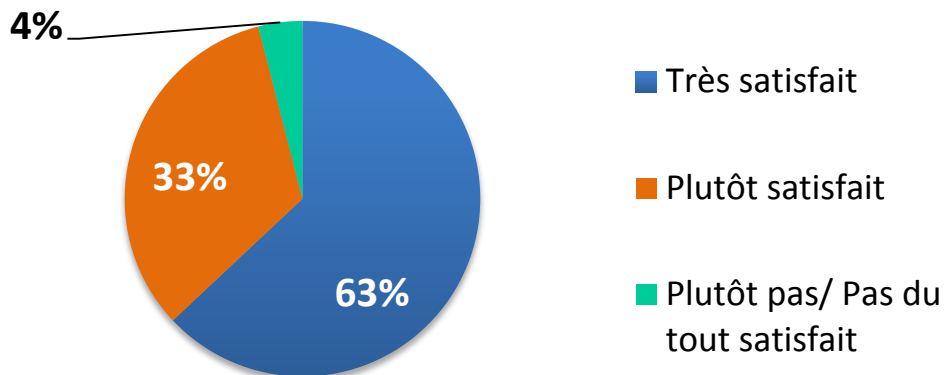


« LA QUALITE NEWS »

Résultats des questionnaires de sortie des patients sur **l'année 2022**



Jugement global de l'établissement



Score de recommandation moyen : **8.6/10**

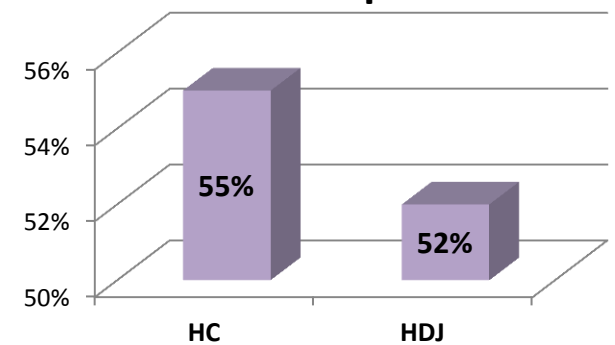
➡ Objectif 2022 : 8/10 😊

Taux de retour global des questionnaires Année 2022

54% soit 448 questionnaires / 836 sorties (54% en 2021)

➡ Objectif 2022 : 30% 😊

Taux de retour par service



Satisfaction sur la prise en charge en HC*

	😊	☹️
La clarté des informations pré-hospitalisation	94%	6%
Explications sur le déroulement du séjour	93%	7%
L'écoute et la disponibilité des médecins	94%	6%
L'écoute et la disponibilité de l'équipe soignante	97%	3%
La qualité des séances de rééducation	96%	4%
Les informations sur les médicaments pris pendant votre séjour	90%	10%
La prise en compte de votre souffrance morale	92%	8%
La prise en compte de votre douleur physique	97%	3%
L'attention réservée à vos proches	95%	5%
Votre dignité et intimité	96%	4%
La clarté des informations pour la sortie	92%	8%

Satisfaction sur la prise en charge en HDJ*

	😊	☹️
La clarté des informations pré-séjour	99%	1%
Explications sur le déroulement du séjour	98%	2%
L'écoute et la disponibilité des médecins	95%	5%
L'écoute et la disponibilité de l'équipe soignante	100%	
La qualité des séances de rééducation	99%	1%
La prise en compte de votre souffrance morale	97%	3%
La prise en compte de votre douleur physique	98%	2%
Votre dignité et intimité	99%	1%
La clarté des informations pour la sortie	95%	5%
Qualité des transports via les sociétés d'ambulance (délais, amabilité, ...)	96%	4%

Satisfaction sur les prestations en HC*

	😊	☹️
Le confort de la chambre	91%	9%
La qualité des produits servis lors des repas/collations	70%	30%
Les quantités servies	90%	10%
La propreté de votre chambre au quotidien	92%	8%
Les moyens pour occuper vos temps libres	69%	31%
Qualité des transports via les sociétés d'ambulance (délais, amabilité, ...)	96%	4%



Chers patients,

N'oubliez pas de remplir le questionnaire de satisfaction à votre sortie. Les résultats sont analysés et permettent d'améliorer votre prise en charge !

* HC : Hospitalisation complète
HDJ : Hôpital de jour